



Information

3月13日(月)以降のマスク着用について

日頃より当スクールをご利用いただき、誠にありがとうございます。
この度当スクールでは、厚生労働省の方針（別紙参照）を受け、
3月13日（月）以降の館内でのマスク着用を下記の通りとさせていただきます。

- ・ 館内でのマスクの着用は個人の判断といたします。
ただし大声での会話はお控えいただき、引き続き
周囲へのご配慮をお願いいたします。
- ・ 感染拡大時など状況に応じて一時的にマスクの着用を
お願いする場合もございます。予めご了承ください。
- ・ マスクの着脱については、個人の主体的な判断が尊重
されるようご配慮をお願いいたします。
※上記一部は、令和5年2月10日の厚生労働省指針を引用しております。
- ・ ご来館時の検温と消毒などの感染対策につきましては、
これまで通りご協力をお願いいたします。

日常を取り戻しつつある現在、会員の皆様がスクールをより
お楽しみいただけるようスタッフ一同精一杯努めてまいります。
引き続き当スクールをご愛顧賜りますようお願い申し上げます。

これまで屋外では原則不要、屋内では原則着用としていましたが

令和5年3月13日から

マスク着用は個人の判断が基本となります

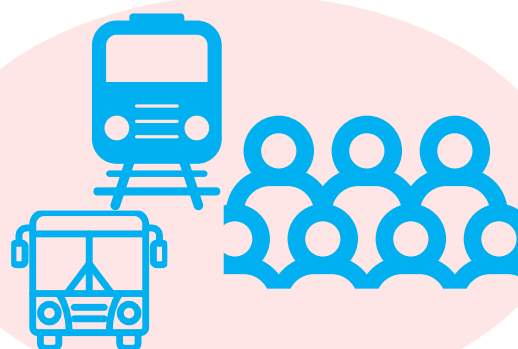
ただし、以下のような場合には注意しましょう

周囲の方に、感染を広げないために

マスクを着用しましょう



受診時や医療機関・
高齢者施設などを訪問する時



通勤ラッシュ時など混雑した
電車・バスに乗車する時

ご自身を感染から守るために

マスク着用が効果的です



高齢者



慢性肝臓病
がん
心血管疾患 など

基礎疾患を有する方



妊婦

重症化リスクの高い方が感染拡大時に混雑した場所に行く時

本人の意思に反してマスクの着脱を強いることがないよう、
個人の主体的な判断が尊重されるよう、ご配慮をお願いします

※事業者の判断でマスク着用を求められる場合や従業員がマスクを着用している場合があります